



Above Ground Pools  
Piscines Hors-Terre



DIAMOND SERIES

**MYSTIC**

SÉRIE DIAMANT

DIAMOND SERIES  
**MYSTIC**  
 SÉRIE DIAMANT



**Starfall and Starjet Options**  
 Add irresistible appeal and serenity with the Starfall waterfall and/or Starjet water jets.

**Options Starfall et Starjet**  
 Ajoutez du charme et une sérénité irrésistibles avec une chute d'eau et/ou jeu d'eau retro-éclairée.

**Thick & Robust Ledges**  
 Optimised for better weight distribution. Superior quality resin blends. 7½" width.

**Margelles Robustes & Épaisses**  
 Optimisée pour une meilleure répartition du poids. Mélange de résine supérieure. Largeur de 7½".

**Ajustable Ledges Covers**  
 One screw interlock system.

**Couvres Margelles Ajustables**  
 Système d'emboîtement à une vis.

**StarGlow Option**  
 Incorporate LED light system to your uprights.

**Starglow Option**  
 Incorporez un système de lumière DEL à vos poteaux.

**Snap in Uprights**  
 Uprights snaps in feet for quick assembly. Durable Top Plate Interface. 6" width.

**Montants Encliquetables**  
 Les montants s'encliquent pour un assemblage rapide. Interface de support de margelle durable. Largeur de 6".

**High Quality Walls**  
 Industry renowned, heat treated, multilayered protection process. Superior sturdiness. Architectural 3D Design.

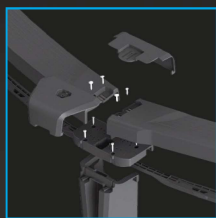
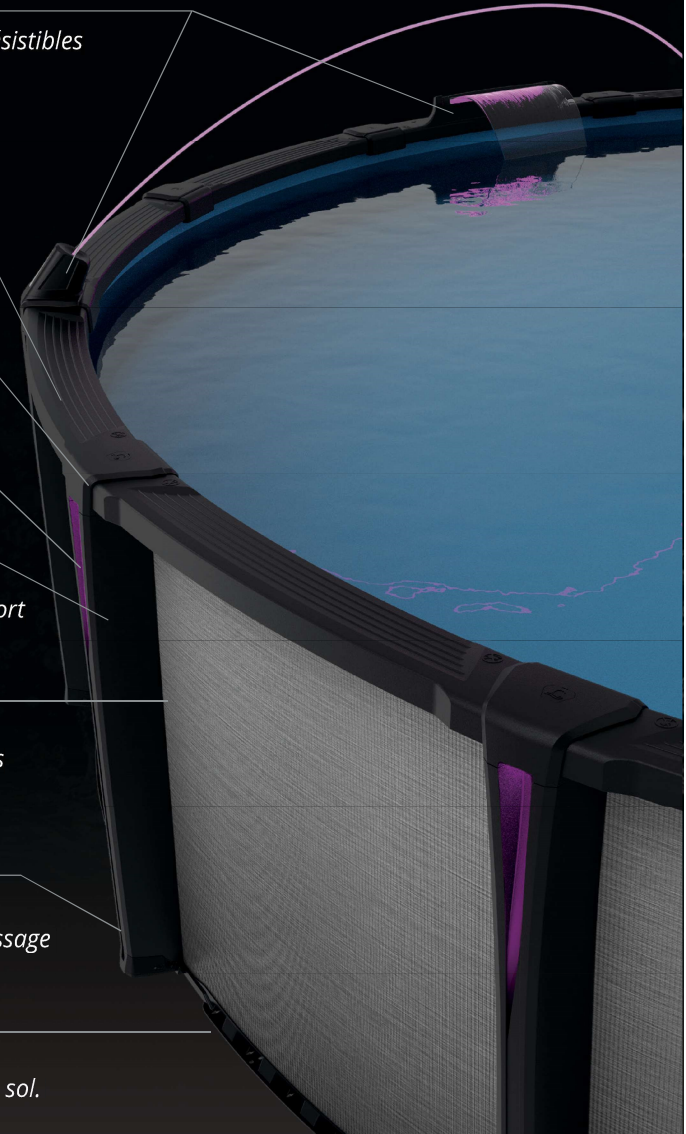
**Murs de Haute Qualité**  
 Procédé de protection multicouche traité thermiquement renommée dans l'industrie. Solidité supérieure. Design 3D architectural.

**Strong Feet Connexion**  
 Strong interconnect rail assembly with disassembly feature. Screwing option for increased durability.

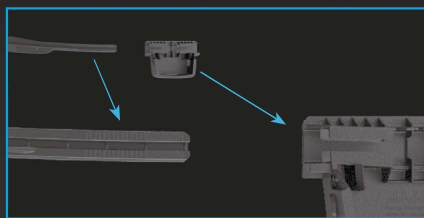
**Connection de Pied Robuste**  
 Interconnexion rail solide avec détail de désassemblage facile. Détails de vissage moulé pour durabilité accrue.

**Stable & High Wall Rails**  
 At 1½" high, the rail keeps the wall in place during ground shifts.

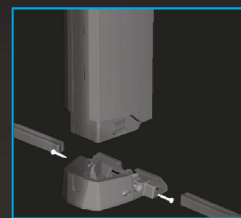
**Rail Stable & Haut Support de Mur**  
 D'une hauteur de 1½", la rail garde le mur stable lors des mouvements de sol.



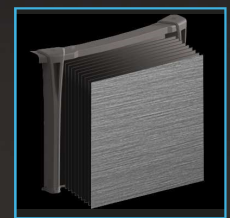
**TOP STRUCTURE**  
 STRUCTURE SUPÉRIEURE



**GRADUATED RAIL**  
 RAIL GRADUÉE



**BASE STRUCTURE**  
 STRUCTURE DE LA BASE



**MULTIPLE LAYERS OF PROTECTION**  
 PROTECTION MULTI-COUCHE

**DESIGN & ARCHITECTURE**

The Carvin Pool offers architecture on the cutting edge of Canadian Engineering. The quality of its 100% resin design provides an extremely reliable and robust product, which will be able to withstand the weather. All this, while also having a unique and modern design that will allow your backyard to stand out. Available sizes from 12 to 33 feet.

La piscine Carvin offre une architecture à la fine pointe de l'ingénierie canadienne. La qualité de sa conception 100% résine permet d'obtenir un produit extrêmement fiable et robuste, qui saura braver les intempéries. Tout cela, en ayant aussi un design unique et moderne qui permettra à votre cour extérieure de se démarquer. Tailles disponible de 12 à 33 pieds.